



- NOTRE-DAME-DE-RIEZ**
22 SENTIER DES GRUETTES
10,5 km 1h30
- GIVRAND**
17 CIRCUIT VERS L'OCEAN
9,6 km 2h30
- LA CHAIZE-GIRAUD**
9 SENTIER DU MUGUET
10,6 km 2h30
- SAINT-HILAIRE-DE-RIEZ**
29 PROMENADE LES HAUTS PEYS (FORÊT DOMANIALE DU PAYS DE MONT)
3,9 km 1h45
- COMMEQUIERS**
14 SENTIER DU PARADIS
7,5 km 2h30



CHARTRE DU PROMENEUR

- Il ne fume pas, car il sait que le feu est l'ennemi de la forêt.
- Il sait que les coupes d'arbres sont nécessaires à la bonne gestion de la forêt.
- Il n'abandonne pas ses déchets dans la nature et les ramène avec lui.
- Il sait que les jeunes pousses sont fragiles : il respecte les arbres plantés et leurs protections.
- Il fait attention à son chien et ramasse ses déjections.
- Les animaux sont chez eux, le promeneur les laisse en paix.
- Il respecte les chemins de service et les sentiers balisés.
- Il photographie les fleurs car il sait que celles arrachées ne repoussent pas.



ASTUCE

Découvrez tous les circuits pédestres du Pays de Saint-Gilles-Croix-de-Vie sur <https://www.outdooractive.com/fr/randonnees/pays-de-saint-gilles-croix-de-vie/randonnees-en-pays-de-saint-gilles-croix-de-vie/285351266/>

- 1 En amont, téléchargez gratuitement l'application **Outdooractive**
- 2 Flashez le QR Code ci-contre.
- 3 Sélectionnez le parcours souhaité puis retournez-le sur l'application en sélectionnant l'option "ouvrir dans l'app".
- 4 Suivez directement le parcours sur l'application.

Bonne balade !



Nos bureaux

SAINT GILLES CROIX DE VIE
58000 SAINT GILLES CROIX DE VIE
Tél. 02 51 55 03 66
www.payssaintgilles-tourisme.fr

SAINT-HILAIRE-DE-RIEZ
85270 SAINT-HILAIRE-DE-RIEZ
Tél. 02 51 54 81 37
www.payssaintgilles-tourisme.fr

BRETIEN-SUR-MER
85470 BRETIEN-SUR-MER
Tél. 02 51 54 81 37
www.payssaintgilles-tourisme.fr

BRETIENNES-SUR-MER
85470 BRETIENNES-SUR-MER
Tél. 02 51 54 81 37
www.payssaintgilles-tourisme.fr

BRETIENNES-SUR-MER
85470 BRETIENNES-SUR-MER
Tél. 02 51 54 81 37
www.payssaintgilles-tourisme.fr

LÉGENDE / LEGEND

Équipements et services / Equipments and services

- Aire de stationnement camping-car
- Motorhomes parking area
- Port de pêche Fishing port
- Mairie / Town hall
- Office de Tourisme / Tourist Office
- Aire de pique-nique / Picnic area
- Eolienne / Wind turbine
- Poste de secours / First-aid post
- Château d'eau / Water tower
- Activités nautiques / Aquatic activities
- Port de plaisance / Marina
- Monument Historique classé ou inscrit / Historic monument
- Site et activité touristiques / Tourist site and activity
- Vue panoramique / Panoramic view

Monuments et sites / Monuments and sites

Itinéraires pédestres / Pedestrian itineraries

- Sentiers de Grande Randonnée GR® / GR®364 et GR®P Bocage et Littoral Vendéens
- Hiking trails GR®, GR®364 and GR®P Bocage et Littoral Vendéens
- Sens des circuits (En cas d'absence de flèches, les sentiers peuvent se faire dans les 2 sens)
- Footpath's direction (Without direction, 2 ways are possible)

Balisage / Marking

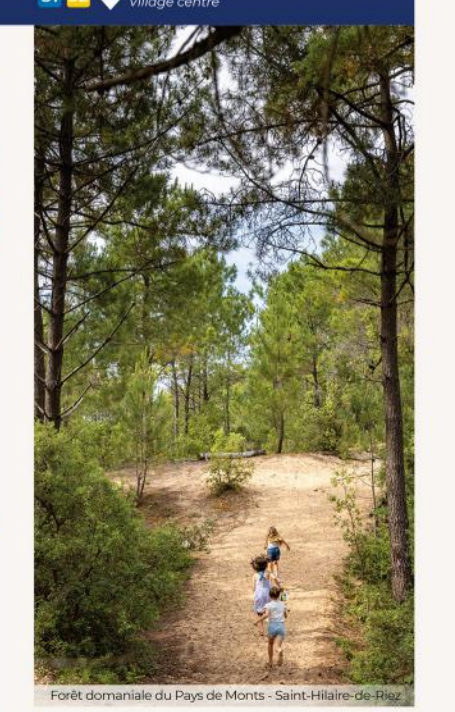
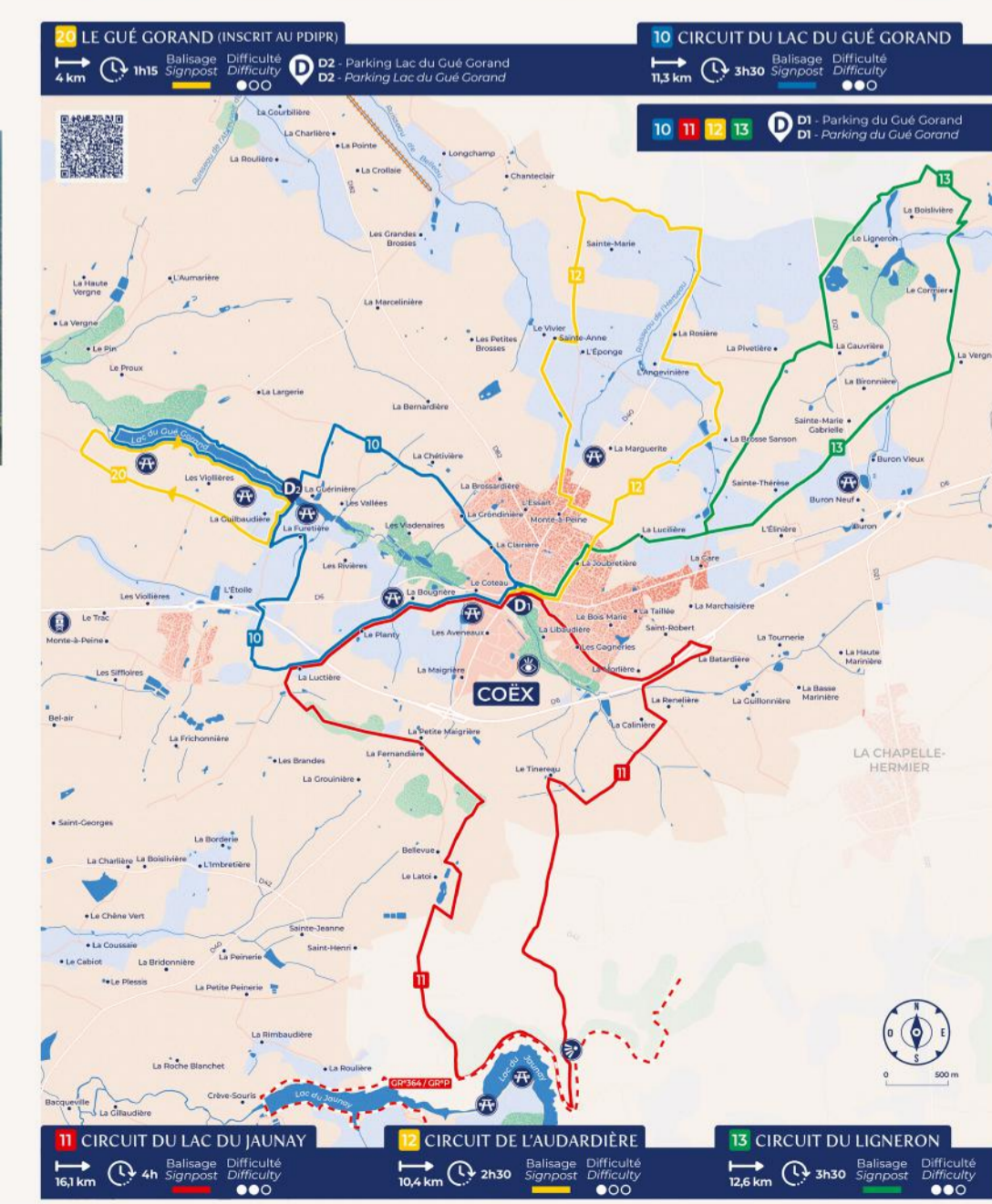
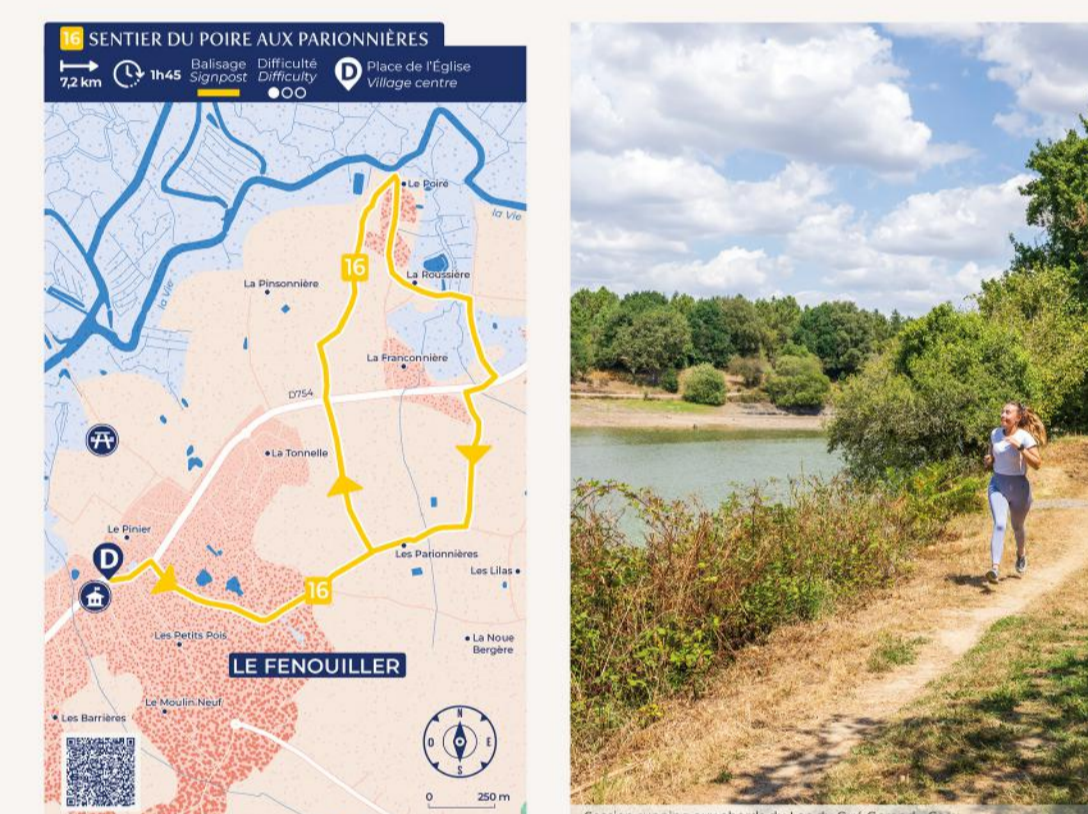
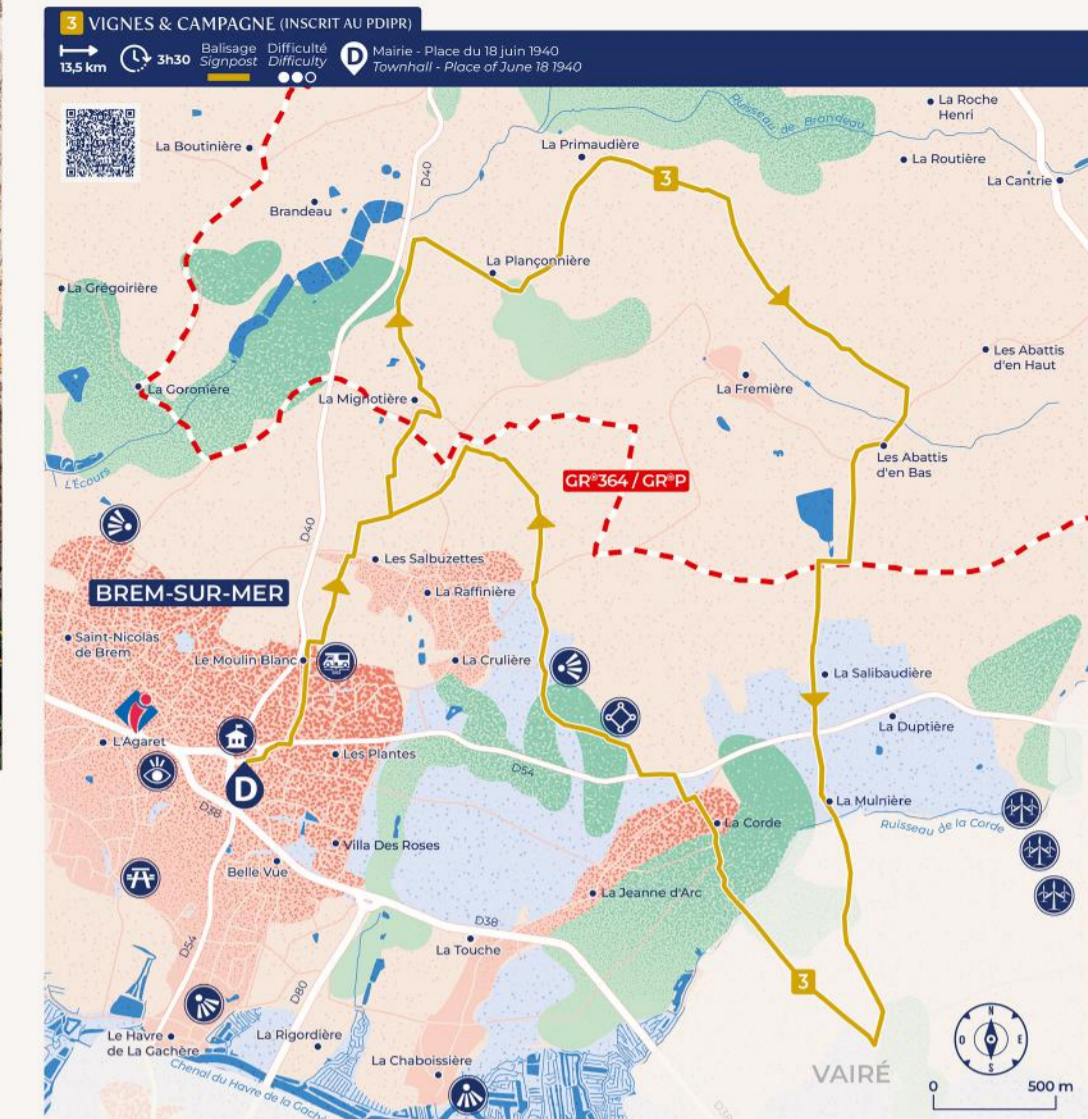
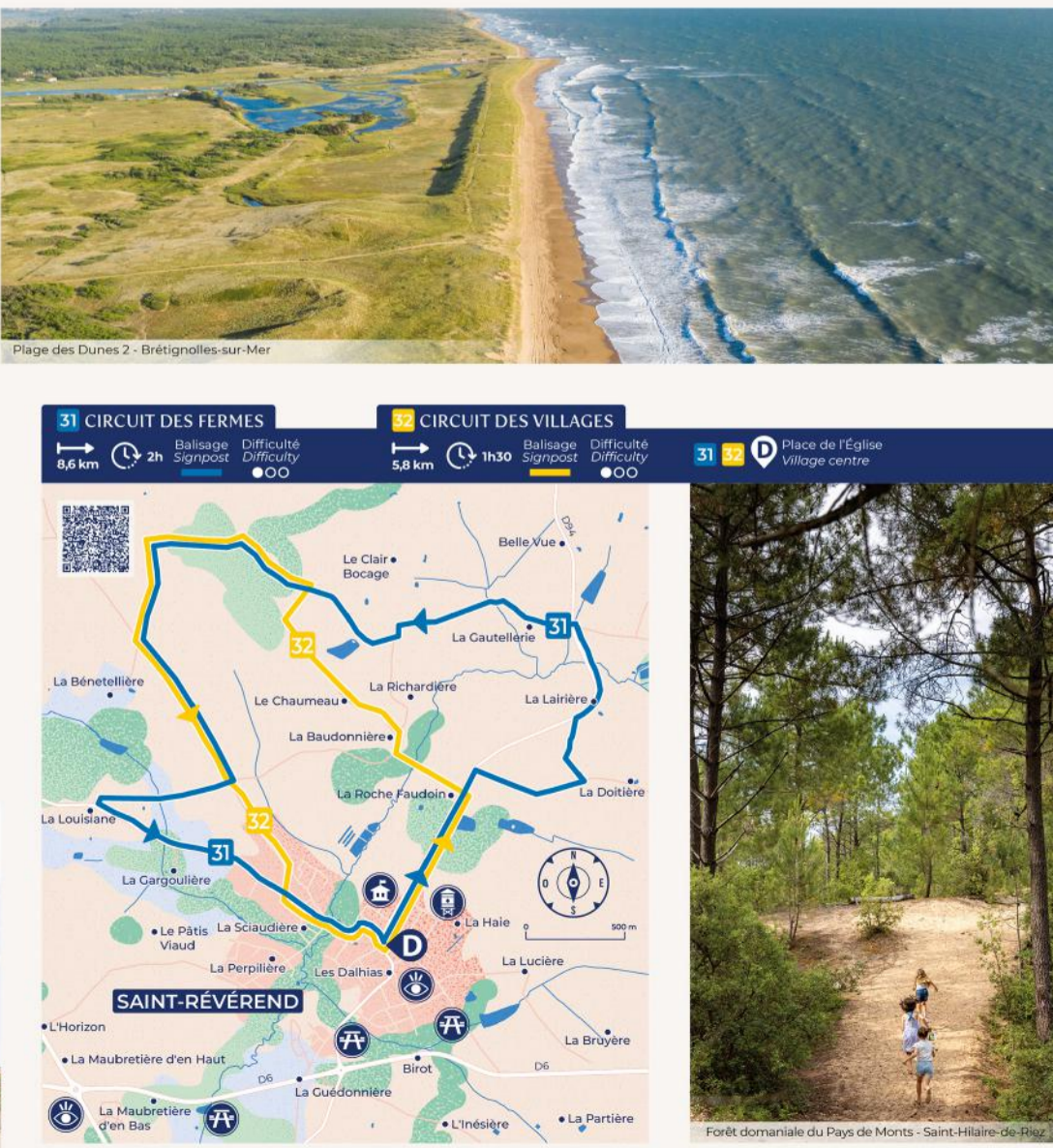
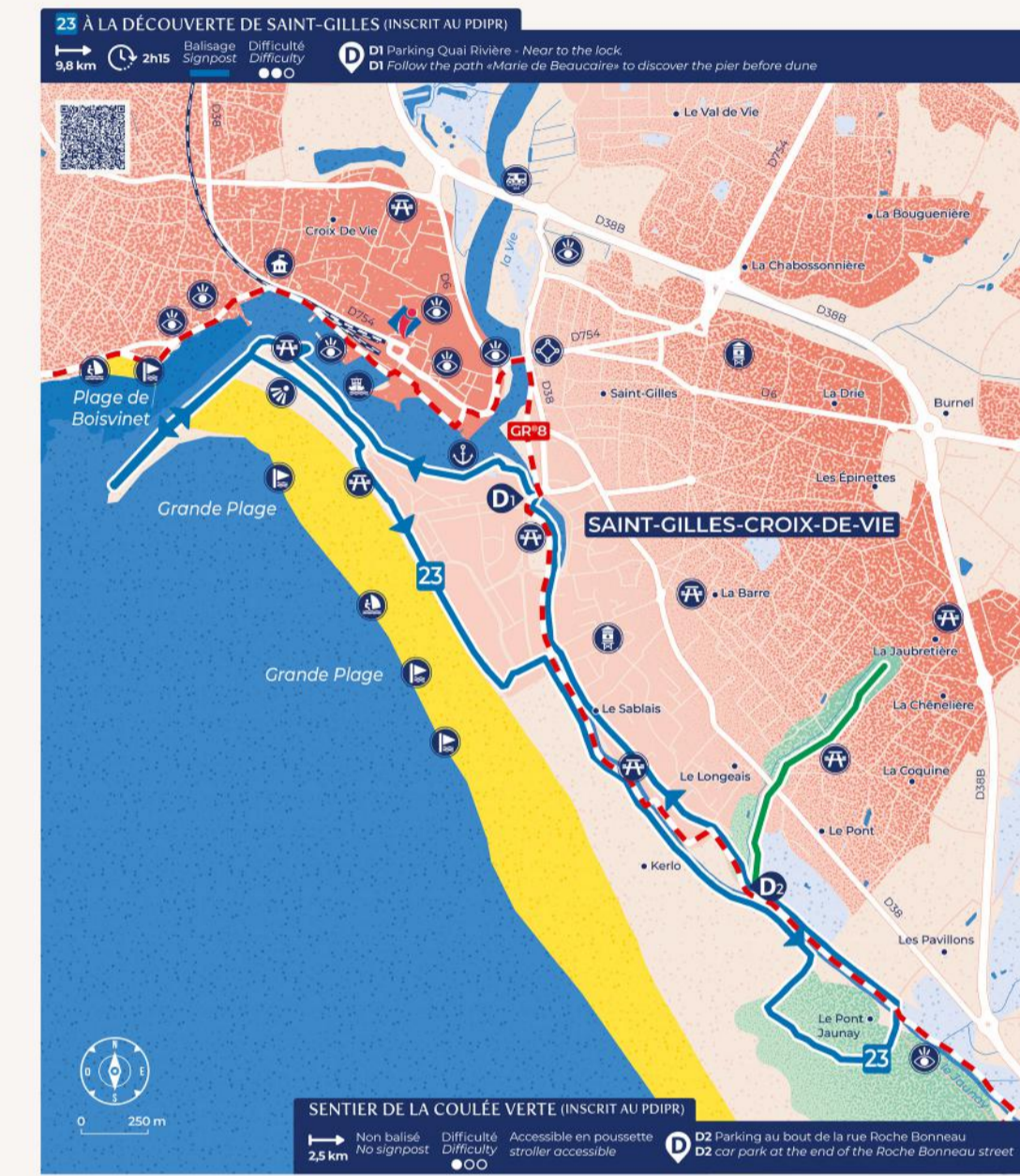
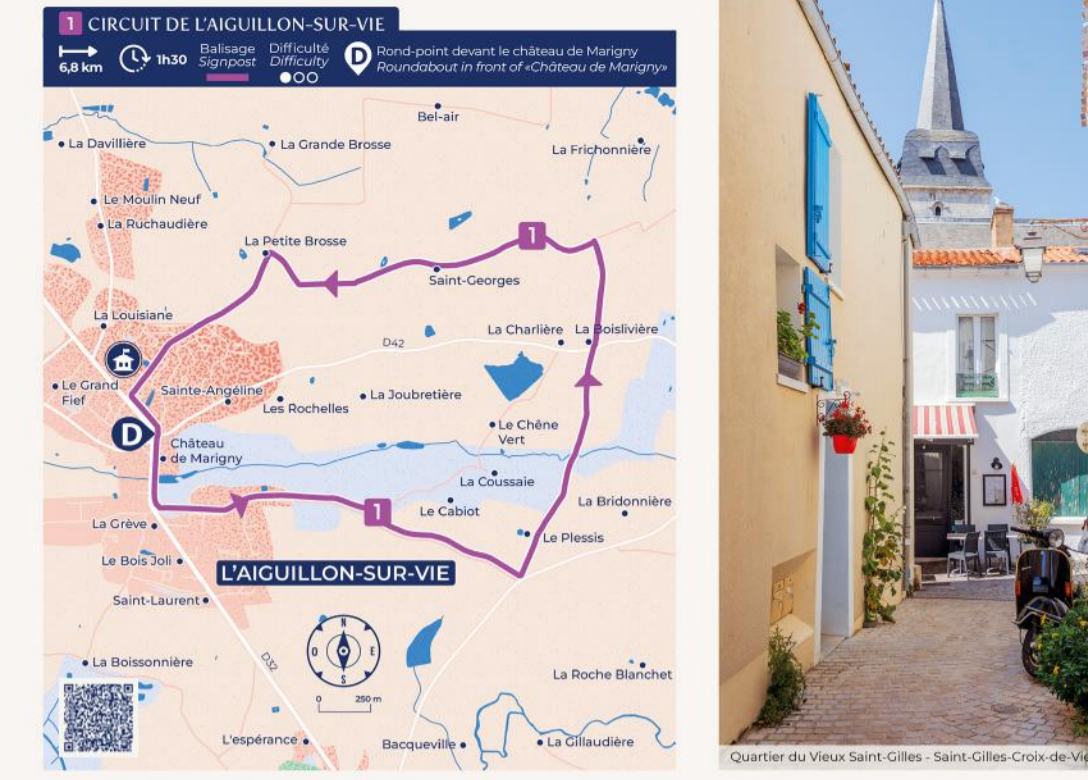
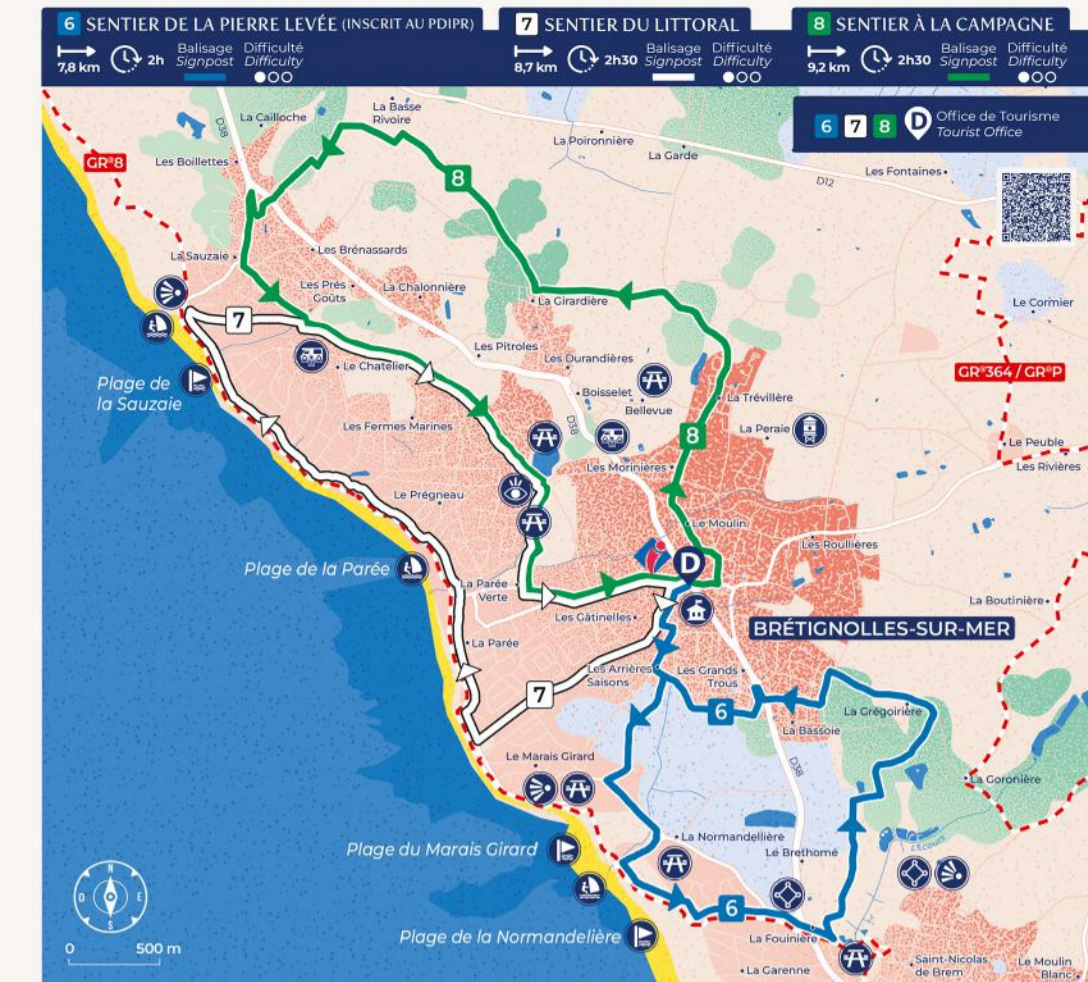
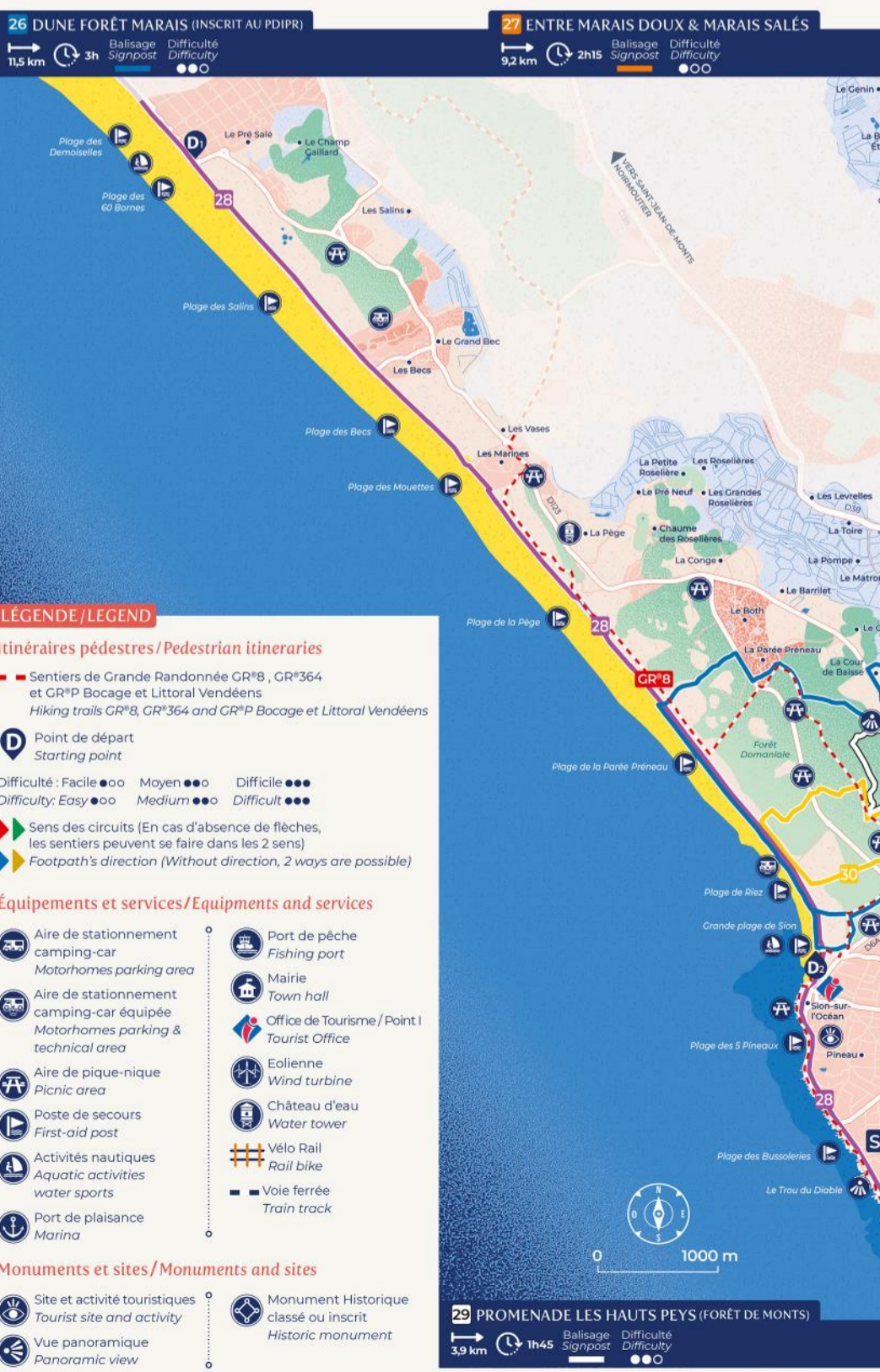
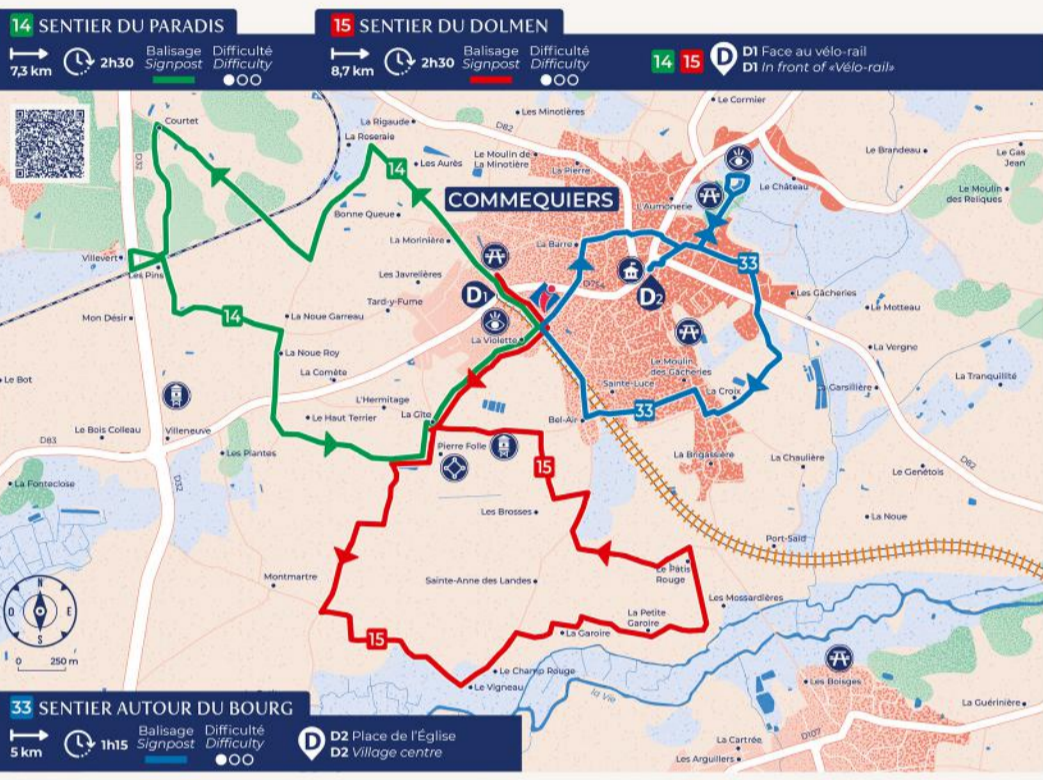
- Bonne direction / Right direction
- Mauvaise direction / Wrong direction
- Point de départ / Starting point
- Tourner à droite / Turn right
- Tourner à gauche / Turn left

Suivez le guide...

pour découvrir les richesses naturelles et patrimoniales, pour comprendre un paysage aux multiples facettes, pour appréhender son histoire, un riche panel de visites guidées et commentées vous est proposé d'avril à la Toussaint.

Réservation possible en ligne sur www.payssaintgilles-tourisme.fr (rubrique Agences / Visites guidées) ou dans l'un de nos 4 bureaux touristiques.

Corrieché - Saint-Hilaire-de-Riez



- Itinéraires pédestres / Pedestrian itineraries**
- Sentiers de Grande Randonnée GR®B, GR®364 et GR®P Bocage et Littoral Vendéens
 - Hiking trails GR®B, GR®364 and GR®P Bocage et Littoral Vendéens
- Point de départ / Starting point**
- Difficulté / Difficulty**
- Facile / Easy ●●●
 - Moyen / Medium ●●●●
 - Difficile / Difficult ●●●●●
- Sens des circuits / Direction of circuits** (En cas d'absence de flèches, les sentiers peuvent se faire dans les 2 sens)
- Footpaths direction (Without direction, 2 ways are possible)**
- Équipements et services / Equipments and services**
- Aire de stationnement camping-car / Motorhomes parking area
 - Port de pêche / Fishing port
 - Aire de stationnement camping-car équipée / Motorhomes parking & technical area
 - Mairie / Town hall
 - Office de Tourisme / Point / Tourist Office
 - Aire de pique-nique / Picnic area
 - Éolienne / Wind turbine
 - Poste de secours / First-aid post
 - Activités nautiques / Aquatic activities
 - Port de plaisance / Marina
 - Monument Historique classé ou inscrit / Historic monument
 - Vue panoramique / Panoramic view
- Monuments et sites / Monuments and sites**
- Site et activité touristiques / Tourist site and activity
 - Monument Historique classé ou inscrit / Historic monument
 - Vue panoramique / Panoramic view