

# À vélo

Cycling tours / Fahrt touren  
2024



PAYS DE SAINT GILLES  
CROIX DE VIE  
VENDEE

## LES BONS RÉFLEXES POUR TOUS

**Vérifier l'état général du vélo avant son utilisation :**

- gonflement des pneus
- feu rouge fixe à l'arrière
- freins
- sonnette
- éclairage avant

**Sur la route, adopter un bon comportement :**

- respecter le code de la route
- utiliser les voies cyclables
- porter un gilet réfléchissant de nuit ou par temps gris
- porter un casque (obligatoire pour les enfants de <12 ans)
- bien se positionner sur la chaussée (à 1 m des voitures et/ou du trottoir)
- ne pas rouler sur les trottoirs
- indiquer un changement de direction en tendant son bras
- ne pas rouler avec un lecteur audio sur les oreilles
- ne pas utiliser son téléphone portable en roulant
- anticiper les éventuels dangers (ouverture de portières, traversée de piétons...)
- éviter les angles morts à l'approche des bus, poids lourds, camionnettes en se plaçant à 2 m minimum de ces véhicules.
- garder ses distances notamment à l'arrêt...



Quartier de Boisvinet - Saint-Gilles-Croix-de-Vie

## ASTUCE

Découvrez tous les circuits cyclotouristiques du Pays de Saint-Gilles-Croix-de-Vie sur : <https://www.outdooractive.com/fr/parcours-velo-et-vtt/pays-de-saint-gilles-croix-de-vie/velo-en-pays-de-saint-gilles-croix-de-vie/285351284/>

- 1 En amont, téléchargez gratuitement l'application **outdooractive**
- 2 Flashez le QR Code ci-contre.
- 3 sélectionnez le parcours souhaité puis retrouvez-le sur l'application en sélectionnant l'option "ouvrir dans l'app".
- 4 Suivez directement le parcours sur l'application.

Bonne balade !

[www.paysdesaintgilles-tourisme.fr](http://www.paysdesaintgilles-tourisme.fr)

### Nos Bureaux

INFORMATION TOURISTIQUE

**BREM SUR MER**  
21 Rue de l'Océan  
15000 Bremaudon  
Tel : 02 51 92 92 33  
contact@brensurmer-tourisme.fr

**BRETIGNOLLES SUR MER**  
1 Boulevard du Nord  
85470 Bremaudon sur Mer  
Tel : 02 51 92 12 18  
contact@bretignolles-tourisme.fr

**SAINT-HILAIRE-DE-RIEZ**  
85270 Saint-Hilaire de Riez  
1 Place de la République  
Tel : 02 51 55 03 66  
contact@st-hilaire-croix-de-vie-tourisme.fr

**SAINT GILLES CROIX DE VIE**  
85800 Saint-Gilles-Croix-de-Vie  
Place de la République  
Tel : 02 51 55 03 66  
contact@st-gilles-tourisme.fr



[www.paysaintgilles-tourisme.fr](http://www.paysaintgilles-tourisme.fr)



- SAINT-RÉVEREND**  
26 → 10,6 km / 45 min.
- COMMEQUIERS**  
12 → 10,7 km / 50 min.
- SAINT-MAIXENT-SUR-VIE**  
24 → 8,9 km / 40 min.
- BREM-SUR-MER**  
3 → 6,8 km / 30 min.
- BRETIGNOLLES-SUR-MER**  
6 → 18,3 km / 1h20



- BREM-SUR-MER BIKE AUTHENTIC**  
23 rue de l'Océan  
02 51 22 02 98  
[www.bikeauthentic.fr](http://www.bikeauthentic.fr)
- BRETIGNOLLES-SUR-MER LE GOELAND BLEU**  
2 place de la Parée  
06 84 51 31 57  
[www.goelandbleu.fr](http://www.goelandbleu.fr)
- L'ANNEXE**  
5 boulevard du Nord  
06 37 51 78 49  
[www.lannexe-bretignolles.com](http://www.lannexe-bretignolles.com)
- SAINT-GILLES-CROIX-DE-VIE ROULAVELO**  
Boulevard de l'Égalité  
02 51 93 79 06  
[www.roulavelo.com](http://www.roulavelo.com)
- SAINT-HILAIRE-DE-RIEZ SARL CYCLEVISION**  
43 Avenue des Becs  
02 51 58 85 80 / 06 18 92 54 66  
[www.cyclevision.pro](http://www.cyclevision.pro)
- CYCLES LAURENT AVRILLA**  
2 Rue de la République  
Sion sur l'Océan  
02 51 54 49 70  
[www.cycleslaurentavrilla.fr](http://www.cycleslaurentavrilla.fr)
- BEACH BIKES VENDEE**  
84 avenue de la Pège  
02 46 68 13 67  
[www.beachbikes.fr](http://www.beachbikes.fr)

### Équipements et services/Equipments and services

- Aire de stationnement camping-car / Motorhomes parking area
- Aire de stationnement camping-car équipée / Motorhomes parking & technical area
- Aire de pique-nique / Picnic area
- Poste de secours / First-aid post
- Activités nautiques / Aquatic activities
- Port de plaisance / Marina
- Port de pêche / Fishing port
- Mairie / Town hall
- Office de Tourisme / Tourist Office
- Eolienne / Wind turbine
- Château d'eau / Water tower
- Location vélo / Bike rental
- Vélo Rail / Rail bike
- Voie ferrée / Train track

### Prestataires labellisés « Accueil Vélo » / Certified partners « Accueil Vélo »

- Campings / Campsites
- Hôtels
- Gîtes / Chambres d'hôtes / Bed and Breakfast
- Site & activité touristiques / Tourist site and activity
- Location de vélo / Bike rental
- Circuits labellisés « Vendée Vélo » / Certified circuits « Vendée Vélo »
- Location de vélo / Bike rental

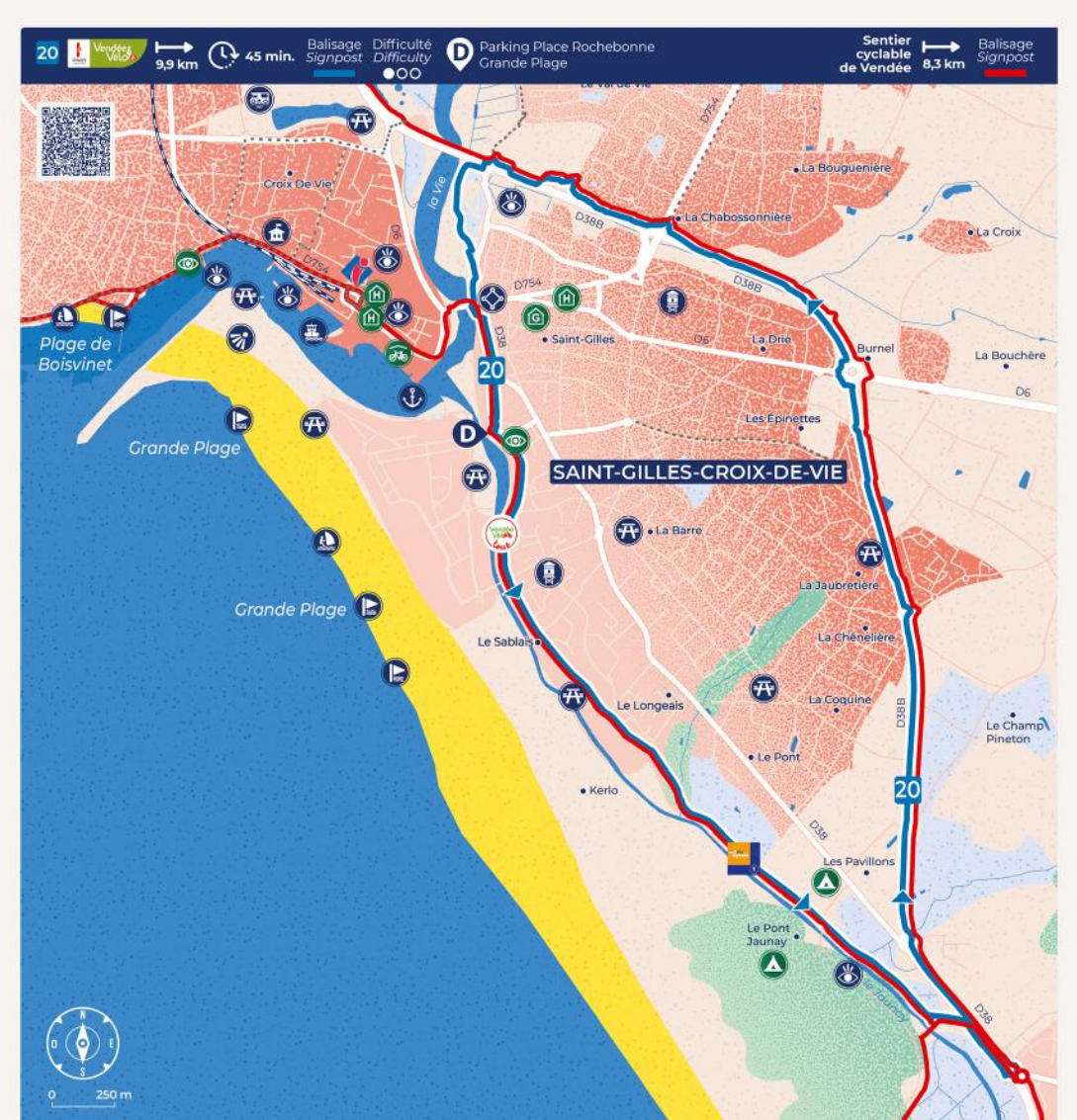
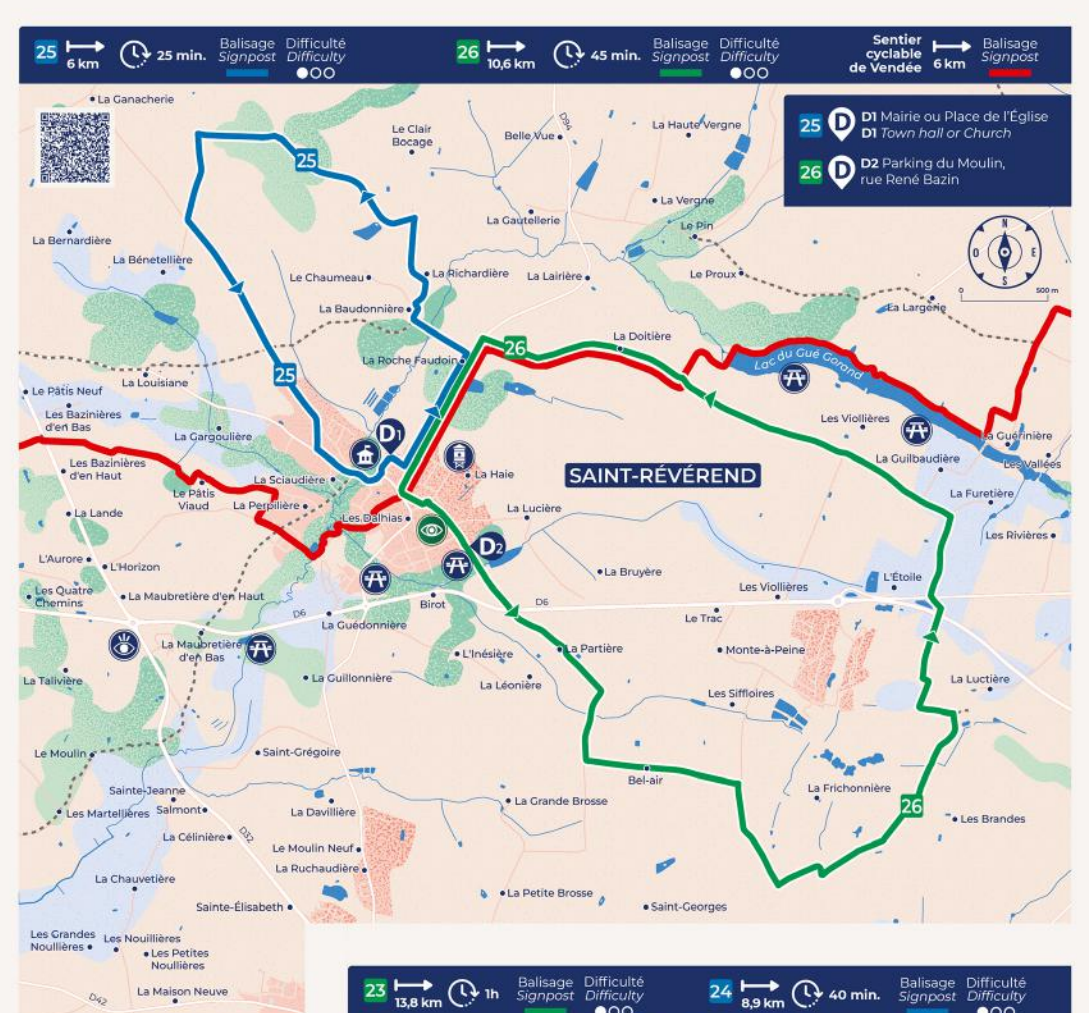
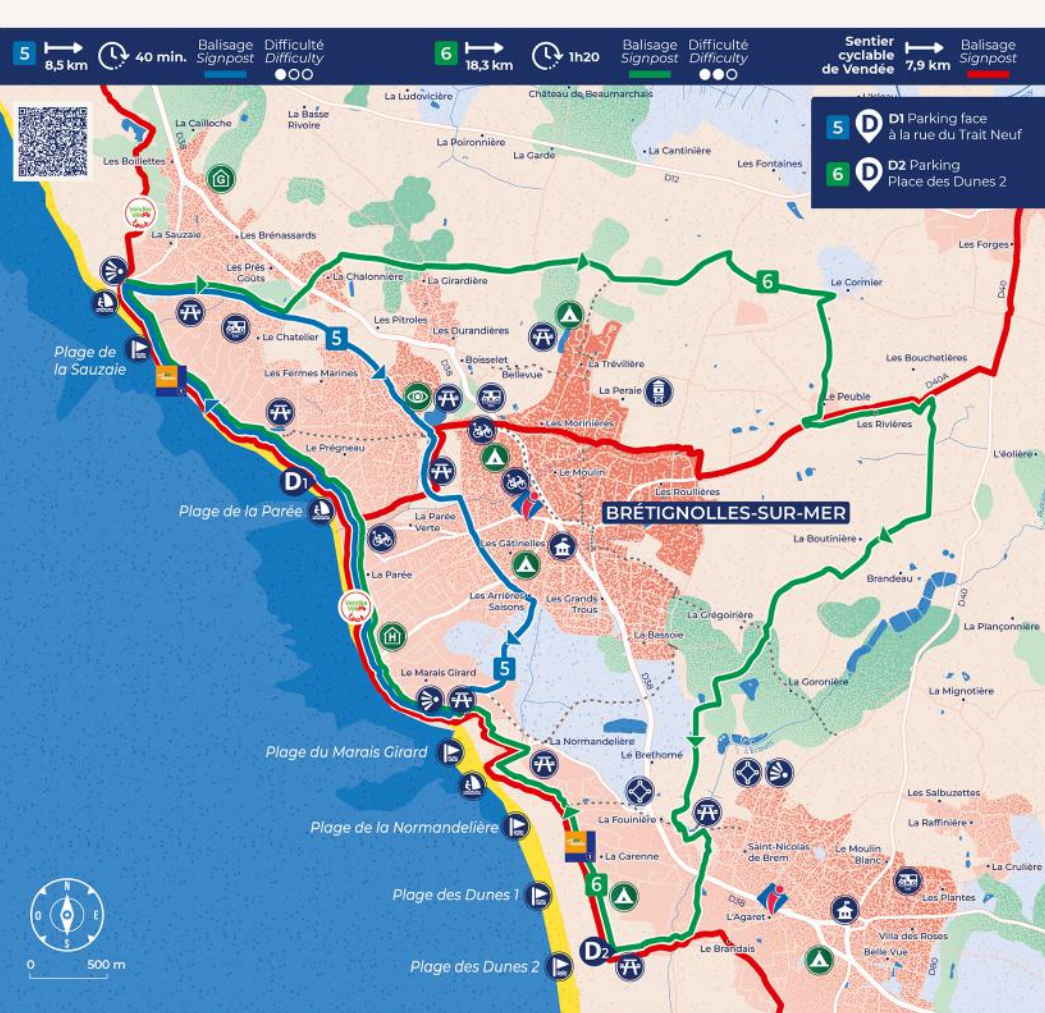
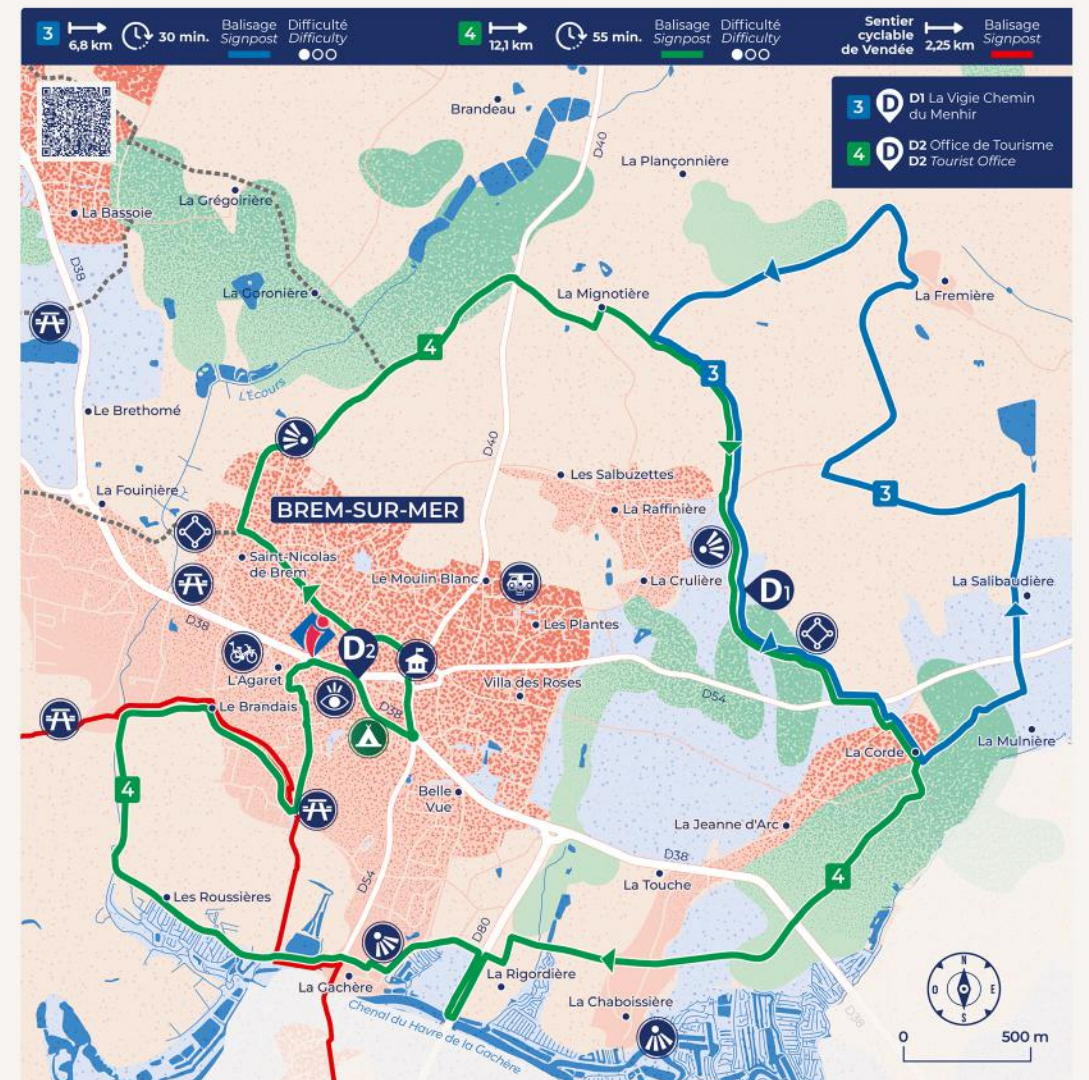
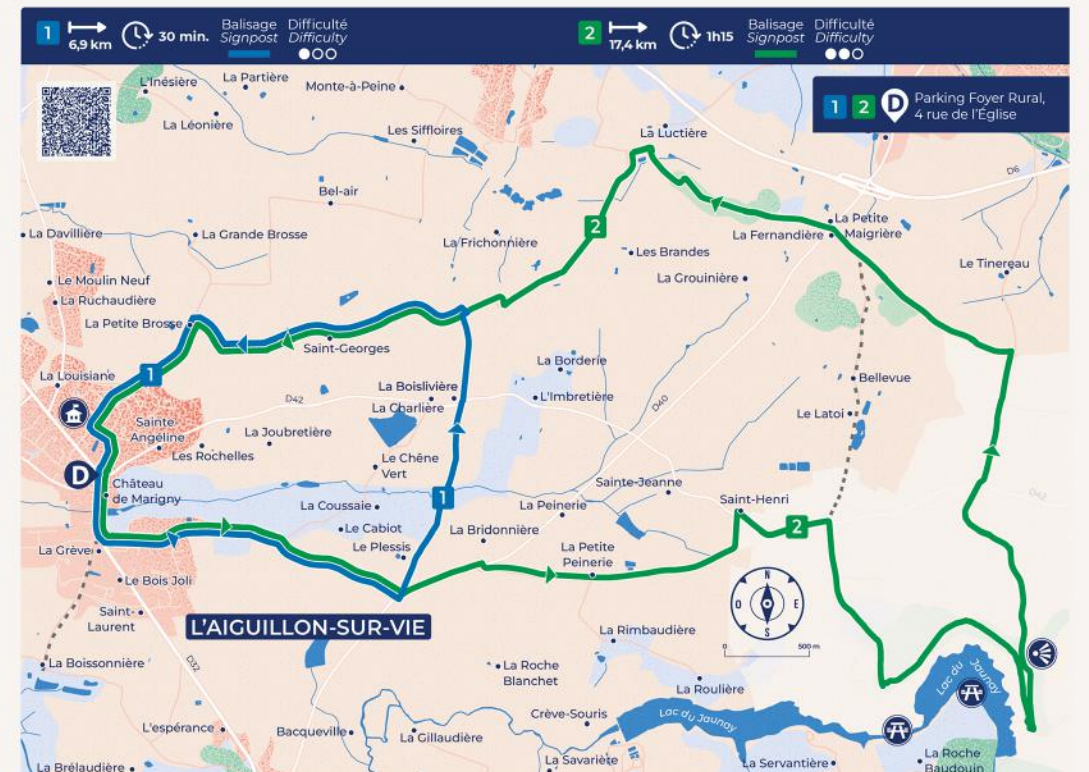
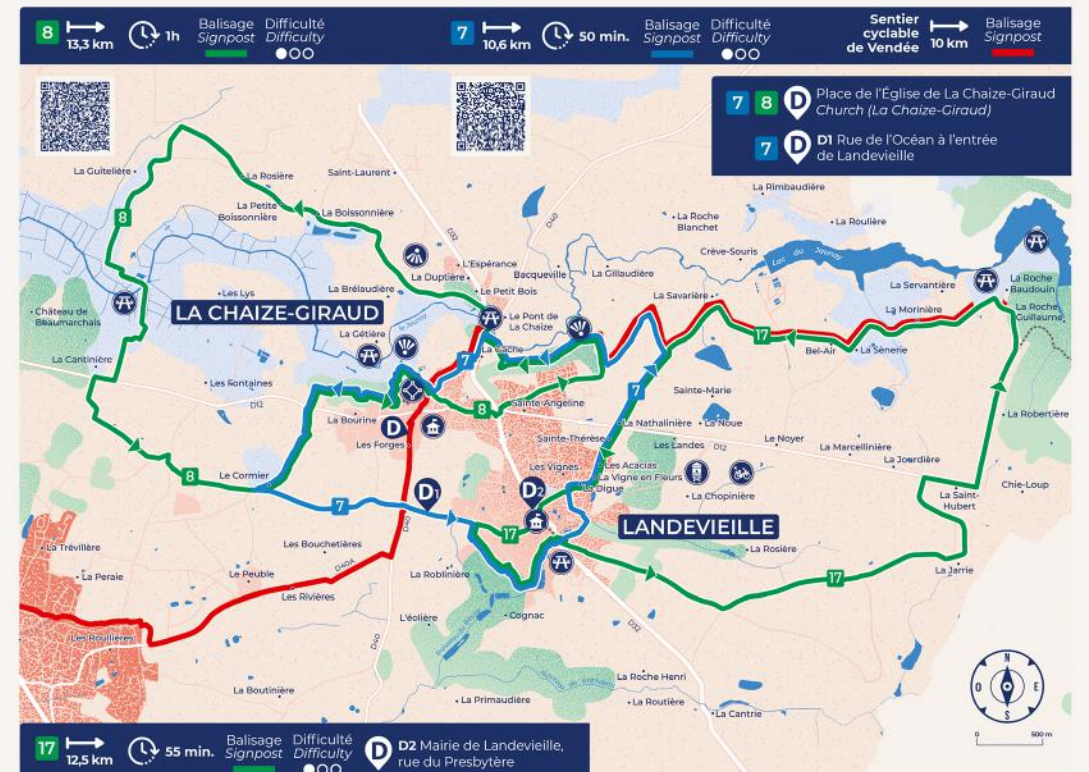
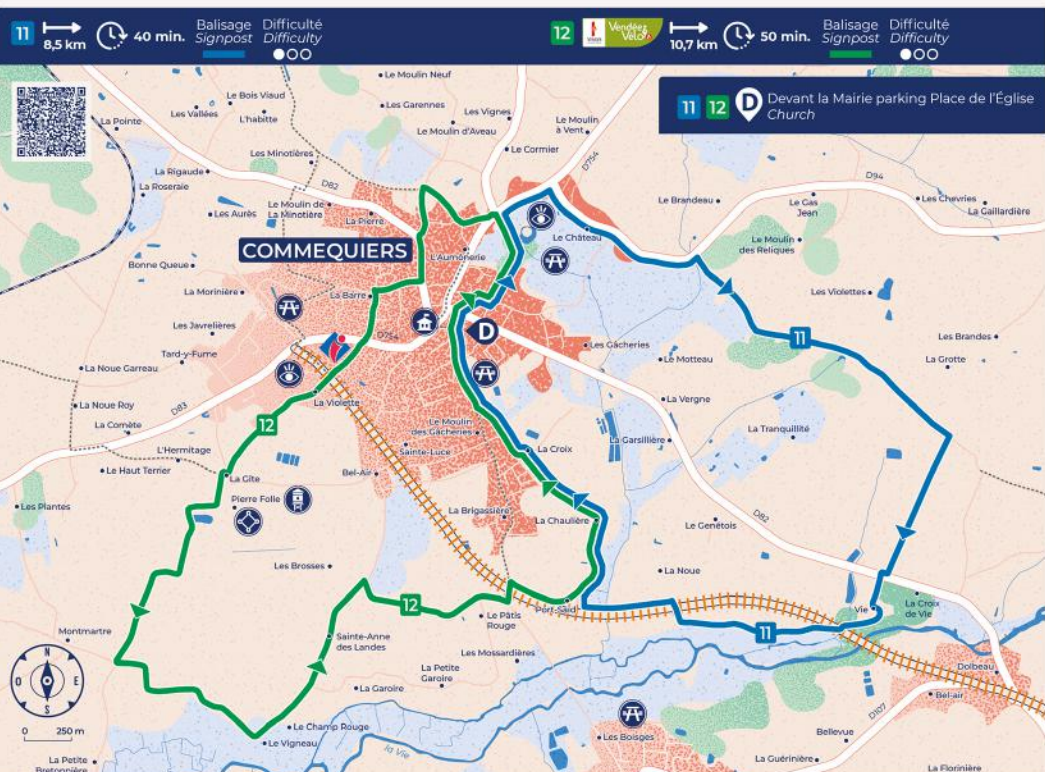
### Itinéraires cyclotouristiques / Cycling itineraries

- La Véloodyssée - Euroveloroute 1 et Vendée Vélo Tour
- Pistes cyclables départementales / Departmental cycling tracks
- Tour du Pays de Saint-Gilles N°27 (balisé rose, 98 km) / Around Pays de St Gilles (pink signpost number 27, 98 km)
- Circuits cyclotouristiques / Cycling circuits
- Point de départ possible avec parking / Possible starting point with parking
- Liaisons / Connections

### Monuments et sites / Monuments and sites

- Site et activité touristiques / Tourist site and activity
- Vue panoramique / Panoramic view
- Monument Historique classé ou inscrit / Historic monument





- LEGENDE / LEGEND**
- Équipements et services / Equipments and services**
- Aire de stationnement camping-car / Motorhomes parking area
  - Aire de stationnement camping-car équipée / Motorhomes parking & technical area
  - Aire de pique-nique / Picnic area
  - Poste de secours / First-aid post
  - Activités nautiques / Aquatic activities
  - Port de plaisance / Marina
  - Port de pêche / Fishing port
  - Mairie / Town hall
  - Office de Tourisme / Point I / Tourist Office
  - Eolienne / Wind turbine
  - Château d'eau / Water tower
  - Location vélo / Bike rental
  - Vélo Rail / Rail bike
  - Voie ferrée / Train track

- Monuments et sites / Monuments and sites**
- Site et activité touristiques / Tourist site and activity
  - Vue panoramique / Panoramic view
  - Monument Historique classé ou inscrit / Historic monument

- Prestataires labellisés « Accueil Vélo » / Certified partners « Accueil Vélo »**
- Campings / Composites
  - Hôtels / Hotels
  - Gîtes / Chambres d'hôtes / Bed and Breakfast
  - Site et activité touristiques / Tourist site and activity

- Itinéraires cyclotouristiques / Cycling itineraries**
- Pistes cyclables départementales / Departmental cycling tracks
  - Tour du Pays de Saint-Gilles N°27 (balisé rose, 98 km) / Around Pays de Saint-Gilles (pink signpost number 27, 98 km)
  - Circuits cyclotouristiques / Cycling circuits
  - Liasons / Connections
  - Point de départ possible avec parking / Possible starting point with parking
  - Difficulté: Facile / Moyen / Difficile / Difficulty: Easy / Medium / Difficult

